



# RAFFINATORI

## REFINER MILLS

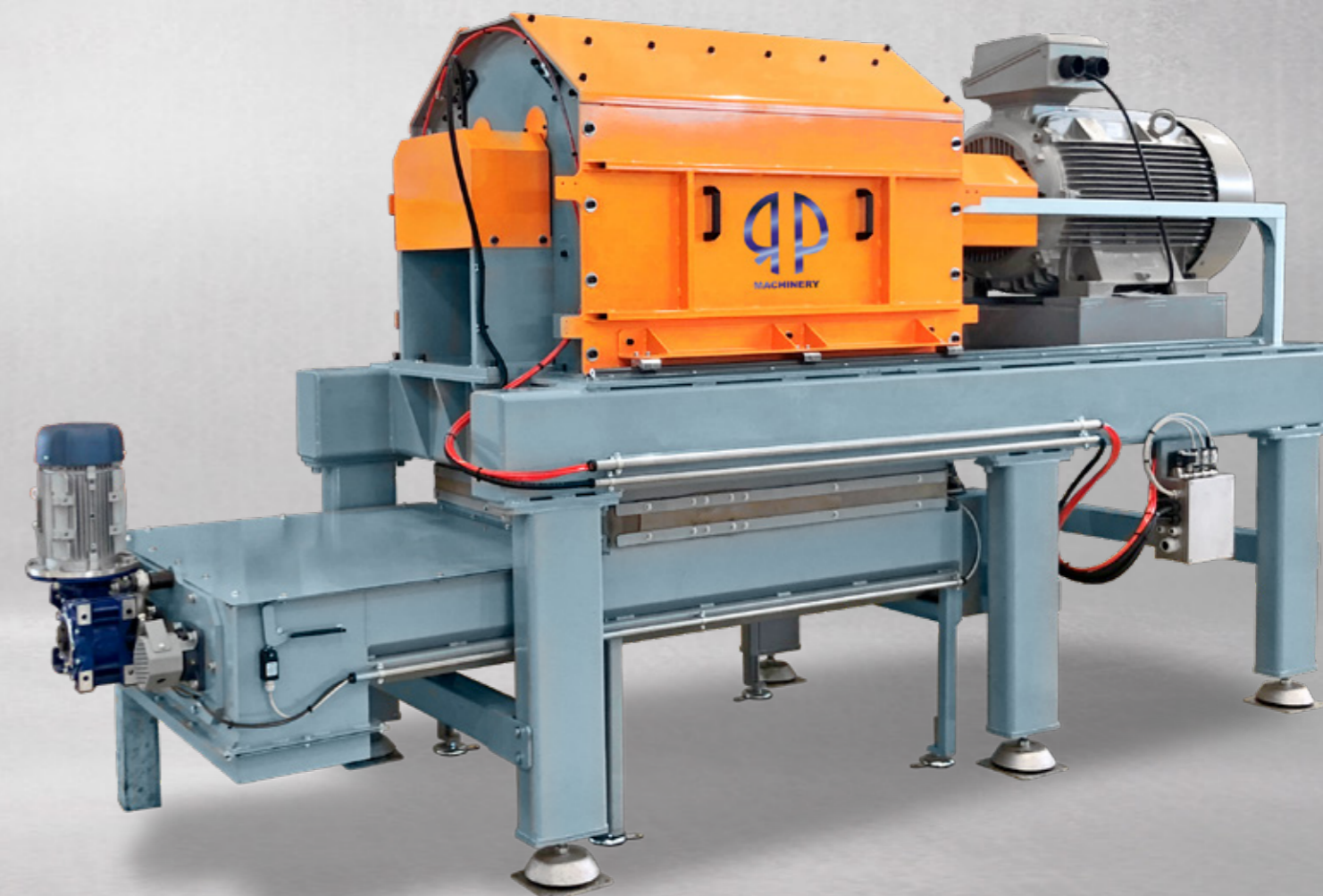
### Prestazioni

	RP 01	RP 02	RP 06	RP 03	RP 04	RP 05
<b>Potenza elettrica</b> ELECTRICAL POWER	22-30 kW	37-45 kW	45-55 kW	75-90-110 kW	90-110-132 kW	110-132-160 kW
<b>Giri motore</b> MOTOR ROTATIONS	2950 rpm	2950 rpm	2950 rpm	2950 rpm	2950 rpm	2 POLI 2950 rpm 4 POLI 1450 rpm
<b>Prod. oraria legno</b> WOOD PROD. X HOUR	300 - 600 kg <sup>1</sup> 500 - 800 kg <sup>2</sup>	600 - 1000 kg <sup>1</sup> 800 - 1500 kg <sup>2</sup>	800 - 1500 kg <sup>1</sup> 1000 - 2000 kg <sup>2</sup>	1000 - 2000 kg <sup>1</sup> 1500 - 3000 kg <sup>2</sup>	2000 - 4000 kg <sup>1</sup> 3000 - 5000 kg <sup>2</sup>	3000 - 6000 kg <sup>1</sup> 5000 - 8000 kg <sup>2</sup>

LEGENDA	■ Con materiali asciutti in ingresso. Umidità massima 10-12% With input dry material. Max humidity 10-12%	■ Con materiali umidi in ingresso. Umidità massima 40-45% With input wet material. Max humidity 40-45%	1: Griglia (Grid) ø5 / ø6 2: Griglia (Grid) speciale
---------	--	---	---

### Specifiche tecniche

<b>Lunghezza rotore</b> ROTOR LENGTH	220 mm	330 mm	520 mm	700 mm	820 mm	1100 mm
<b>Diametro rotore</b> ROTOR DIAMETER	500 mm	500 mm	600 mm	600 mm	600 mm	700 mm
<b>Martelli</b> HAMMERS	48	72	56	76	88	116
<b>Tipo di Martello</b> TYPE OF HAMMER	Sp6 60x152	Sp6 60x152	Sp6 60x152	Sp6 60x152	Sp6 60x152	Sp6 60x152
<b>Superficie griglia</b> SCREEN'S SURFACE	0,44 sqm	0,67 sqm	0,75 sqm	1 sqm	1,2 sqm	1,8 sqm
<b>Bocca di carico</b> LOADING MOUTH	ø250 mm	ø300 mm	530x250 mm	712x250 mm	830x250 mm	1100x300 mm
<b>Dimensioni</b>						
<b>Lunghezza</b> LENGTH	1100 mm	1100 mm	1900 mm	2300 mm	2450 mm	3350 mm
<b>Larghezza</b> WIDTH	920 mm	1500 mm	1000 mm	1000 mm	1000 mm	1400 mm
<b>Altezza da terra</b> HEIGHT	940 mm	940 mm	1500 mm	1400 mm	1450 mm	1750 mm
<b>Peso</b> WEIGHT	440 kg	700 kg	1600 kg	1900 kg	2400 kg	3815 kg



RP03 installato - installed.



Rotore - Rotor.



RP05 con trasportatore - with conveyor.



Griglia - Screen.

### Innovazioni tecniche raffinatori.

Refiner mills technical innovations.

- **RISPARMIO ENERGETICO**  
Alta produttività per kW consumato.  
*ENERGY SAVING: High capacity with low electrical consumption.*
- **Griglie ad alta resistenza.**  
*High resistance screens.*
- **Controlame facilmente intercambiabili e regolabili.**  
*Easy interchangeable and adjustable counterblades.*
- **Struttura robusta.**  
*Solid structure.*
- **Rotori in materiale antiusura.**  
*Rotors made with wear proof material.*
- **Doppia funzione: raffinazione ed aspirazione.**  
*(solo RP01 e RP02)*  
*Double function: refiner and fan. (only RP01 and RP02)*
- **Martelli reversibili su più lati.**  
*Multi reversible hammers.*
- **Tempi ridotti di manutenzione.**  
*Fast maintenance time. counterblades.*

R.P. Pellet s.r.l.

Sede Legale: C.P. 32 - 26012 CASTELLEONE (CR). Sede Operativa: Via dell'Industria 7/A - 26012 CASTELLEONE (CR).

Tel. +39 345 3723772 e-mail: rppelletsr@gmail.com

# RP 05

## Specifiche tecniche

Lunghezza rotore <small>ROTOR LENGTH</small>	Diametro rotore <small>ROTOR DIAMETER</small>	Superficie griglia <small>SCREEN'S SURFACE</small>	Bocca di carico <small>LOADING MOUTH</small>
1100 mm	700 mm	1,8 sqm	1100x300 mm
N. Martelli <small>NUMBER OF HAMMERS</small>	116	Tipo Martelli <small>TYPE OF HAMMER</small>	Sp6 60x152



Scarico a coclee - Screws extractors unit

Potenza elettrica <sup>1</sup> <small>ELECTRICAL POWER</small>	Giri motore <small>MOTOR ROTATIONS</small>	Materiale in entrata <small>INPUT MATERIAL</small>	Materiale in uscita <small>OUTPUT MATERIAL</small>	Prod. oraria <small>PRODUCTION per HOUR</small>
110-132-160 kW	2 POLI 2900	ASCIUTTO - DRY <sup>2</sup> Cippato Max. 620 woodchip	Segatura fine fine sawdust	3000 - 6000 kg <sup>4</sup>
		UMIDO - WET <sup>3</sup> Cippato Max. 650 woodchip	Segatura grezza raw sawdust	in depressione
	4 POLI 1450	UMIDO - WET <sup>3</sup> Cippato Max. 650 woodchip	Idoneo per essiccazione 615 suitable for drying	5000 - 8000 kg <sup>5</sup>

## Dimensioni

Lunghezza macchina <small>LENGTH</small>	Larghezza macchina <small>WIDTH</small>	Altezza da terra <small>HEIGHT</small>	Peso <small>WEIGHT</small>
3350 mm	1400 mm	1750 mm	3815 kg

# RP 06

## Specifiche tecniche

Lunghezza rotore <small>ROTOR LENGTH</small>	Diametro rotore <small>ROTOR DIAMETER</small>	Superficie griglia <small>SCREEN'S SURFACE</small>	Bocca di carico <small>LOADING MOUTH</small>
520 mm	600 mm	0,75 sqm	530x250 mm
N. Martelli <small>NUMBER OF HAMMERS</small>	56	Tipo Martelli <small>TYPE OF HAMMER</small>	Sp6 60x152



Potenza elettrica <sup>1</sup> <small>ELECTRICAL POWER</small>	Giri motore <small>MOTOR ROTATIONS</small>	Materiale in entrata <small>INPUT MATERIAL</small>	Materiale in uscita <small>OUTPUT MATERIAL</small>	Prod. oraria <small>PRODUCTION per HOUR</small>
45 - 55 kW	2 POLI 2950	ASCIUTTO - DRY <sup>2</sup> Cippato Max. 620 woodchip	Segatura fine fine sawdust	800 / 1500 kg <sup>4</sup>
		UMIDO - WET <sup>3</sup> Cippato Max. 650 woodchip	Segatura grezza raw sawdust	
	4 POLI 1450	UMIDO - WET <sup>3</sup> Cippato Max. 650 woodchip	Cippato 615 woodchip	1000 / 2000 kg <sup>5</sup>

## Dimensioni

Lunghezza macchina <small>LENGTH</small>	Larghezza macchina <small>WIDTH</small>	Altezza da terra <small>HEIGHT</small>	Peso <small>WEIGHT</small>
1900 mm	1000 mm	1500 mm	1600 kg

# RP 04

## Specifiche tecniche



Lunghezza rotore <small>ROTOR LENGTH</small>	Diametro rotore <small>ROTOR DIAMETER</small>	Superficie griglia <small>SCREEN'S SURFACE</small>	N. Martelli <small>NUMBER OF HAMMERS</small>	Tipo Martelli <small>TYPE OF HAMMER</small>	Bocca di carico <small>LOADING MOUTH</small>
RP 04 820 mm	600 mm	1,2 sqm	88	Sp6 - 60x152	830x250 mm
RP 03 700 mm	600 mm	1 sqm	76	Sp6 - 60x152	712x250 mm

Potenza elettrica <sup>1</sup> <small>ELECTRICAL POWER</small>	Giri motore <small>MOTOR ROTATIONS</small>	Materiale in entrata <small>INPUT MAT.</small>	Materiale in uscita <small>OUTPUT MAT.</small>	Prod. oraria <small>PRODUCTION per HOUR</small>
90-110-132 kW	2 POLI 2950	ASCIUTTO - DRY <sup>2</sup> Cippato Max. 620 woodchip	Segatura fine fine sawdust	2000 - 4000 kg <sup>4</sup>
		UMIDO - WET <sup>3</sup> Cippato Max. 650 woodchip	Cippato 615 woodchip	3000 - 5000 kg <sup>5</sup>
75-90-110 kW	2 POLI 2950	ASCIUTTO - DRY <sup>2</sup> Cippato Max. 620 woodchip	Segatura fine fine sawdust	1000 - 2000 kg <sup>4</sup>
		UMIDO - WET <sup>3</sup> Cippato Max. 650 woodchip	Cippato 615 woodchip	1500 - 3000 kg <sup>5</sup>

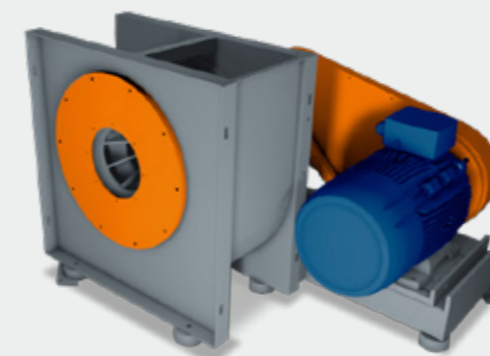
# RP 03



## Dimensioni

Lunghezza macchina <small>LENGTH</small>	Larghezza macchina <small>WIDTH</small>	Altezza da terra <small>HEIGHT</small>	Peso <small>WEIGHT</small>
RP 04 2450 mm	1000 mm	1450 mm	2400 kg
RP 03 2300 mm	1000 mm	1400 mm	1900 kg

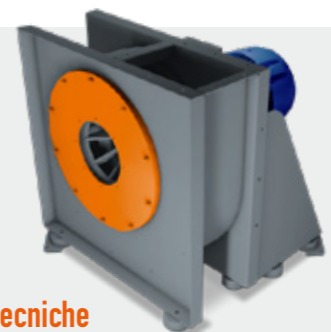
# RP 02



## Dimensioni

Lunghezza macchina <small>LENGTH</small>	Larghezza macchina <small>WIDTH</small>	Altezza da terra <small>HEIGHT</small>	Peso <small>WEIGHT</small>
RP 02 1100 mm	1500 mm	940 mm	700 kg
RP 01 1100 mm	920 mm	940 mm	440 kg

# RP 01



## Specifiche tecniche

Lunghezza rotore <small>ROTOR LENGTH</small>	Diametro rotore <small>ROTOR DIAMETER</small>	Superficie griglia <small>SCREEN'S SURFACE</small>	N. Martelli <small>NUMBER OF HAMMERS</small>	Tipo Martelli <small>TYPE OF HAMMER</small>	Bocca di carico <small>LOADING MOUTH</small>
RP 02 330 mm	500 mm	0,67 sqm	72	Sp6 - 60x152	ø 300 mm
RP 01 220 mm	500 mm	0,44 sqm	48	Sp6 - 60x152	ø 250 mm

Potenza elettrica <sup>1</sup> <small>ELECTRICAL POWER</small>	Giri motore <small>MOTOR ROTATIONS</small>	Materiale in entrata <small>INPUT MAT.</small>	Materiale in uscita <small>OUTPUT MAT.</small>	Prod. oraria <small>PRODUCTION per HOUR</small>
37-45 kW	2 POLI 2950	ASCIUTTO - DRY <sup>2</sup> Cippato Max. 620 woodchip	Segatura fine fine sawdust	600 - 1000 kg <sup>4</sup>
		UMIDO - WET <sup>3</sup> Cippato Max. 630 woodchip	Cippato 615 woodchip	800 - 1500 kg <sup>5</sup>
22-30 kW	2 POLI 2950	ASCIUTTO - DRY <sup>2</sup> Cippato Max. 620 woodchip	Segatura fine fine sawdust	300 - 600 kg <sup>4</sup>
		UMIDO - WET <sup>3</sup> Cippato Max. 630 woodchip	Cippato 615 woodchip	500 - 800 kg <sup>5</sup>

## LEGENDA

①: 400 V    ②: umidità massima (max humidity) 10-12%    ③: umidità massima (max humidity) del 40-45%    ④: griglia (screen) ø5 / ø6    ⑤: griglia (screen) speciale